

Die AliLaguna: Von der Airline in die Lagune

Oktober 2016



<u>Inhaltsverzeichnis</u>	<u>Seite</u>
Einleitung, Copyright	2
Überblick	3
Die Linie Blau (Linea blu)	4
Der Plan der Linie Blau	6
Die Linie Orange (Linea arancio)	7
Der Plan der Linie Orange	9
Die Linie Rot (Linea rossa)	10
Die Haltestellen der Linie Rot	12
Die Linie Grün (Linea verde)	13
Die Murano Haltestellen im Detail	14
Die Haltestellen der Linie Blau im Detail	15
Die Haltestellen der Linie Blau im Osten und am Lido	16
Die Haltestellen der Linie Blau im Zentrum	17
Die Haltestellen der Linie Blau am Giudecca	18
Die Haltestellen der Linie Orange im Norden der Stadt	19
Die Haltestellen der Linie Orange im Canal Grande	20

Einleitung

Dieser Reiseführer erklärt Ihnen auf einfache und übersichtliche Weise, den Flughafentransfer mit den Booten der AliLaguna vom Flughafen Marco Polo in Ihr Hotel in Venedig, nach Murano zum Lido oder in den Hafen der Kreuzfahrtschiffe: Alle Routen, alle Termine und alle Preise.

Weitere eBooks

Diesen Ratgeber haben wir speziell für unsere Kunden von Venedig.com und www.Stadtfuehrungen-Venedig.de geschrieben. Für diese gibt es noch eine Reihe weiterer interessanter und kostenloser Reiseführer. Sie finden alle Reiseführer am Ende aufgelistet.

Kostenlos

Dieser Reiseführer ist kostenlos und darf für private Zwecke beliebig verwendet und kopiert und weitergegeben werden.



Bernd Morgenthaler

Webmaster von Venedig.com
Zimmervermittlung für Venedig



Dr. Susanne Kunz Saponaro

Offizielle Fremdenführerin
www.stadtfuehrungen-venedig.de

Copyright

Das Copyright liegt bei Bernd Morgenthaler, Webmaster von Venedig.com und bei Dr. Susanne Kunz Saponaro, offizielle Fremdenführerin in Venedig (www.stadtfuehrungen-venedig.de)

4000 Bilder

Das Bildmaterial stammt von den rund 4000 kostenlosen hochauflösenden Venedig Bilder auf der Startseite von Venedig.com: www.venedig.com/index.htm

Haftungsausschluss

Alle Angaben (Termine, Preise, etc.) haben wir mit großer Sorgfalt zusammengetragen. Wir pflegen und aktualisieren alle Angaben ständig. Trotzdem übernehmen wir keine Garantie für die Richtigkeit der Angaben.

Überblick



Wie Sie wissen, ist Venedig eine Insel, die in der Lagune der nördlichen Adria liegt. Und auf eine Insel kommt man stilgerecht mit dem Boot.

Und als Boote bieten sich dazu entweder die schnellen Wassertaxis an, oder die Flotte an gelben Booten des öffentlichen Nahverkehrs mit dem Namen AliLaguna, wie hier im Bild

Mehrere Linien mit unterschiedlichen Anlegestellen in Venedig stehen zu Ihrer Verfügung:

- Linie Blau
- Linie Orange
- Linie Rot und
- Linie Grün

Vergleich:

Die Tarife der AliLaguna sind niedriger wie die Wassertaxis, dafür ist die Fahrzeit länger. So braucht ein Wasser Taxi vom Flughafen bis zum Hafen der Kreuzfahrtschiffe 30 Minuten und die AliLaguna braucht 1:50 Stunden. Das Wasser Taxi verlangt 120 Euro pro Taxi, die AliLaguna 15 Euro pro Person.

Die Linie Blau - (Linea blu)



Trotz dem Namen der Linie: Blau, sind die Boote natürlich im typischen "AliLaguna Gelb". Das Bild zeigt ein Boot an der Anlegestelle am Flughafen.

Preise	Pro Person pro Fahrt:	15,00 Euro
	Hin und Rückfahrt:	27,00 Euro
	Nur bis Murano	8,00 Euro
	Hin und Rückfahrt:	15,00 Euro

Pro Person ist ein großes Gepäckstück und ein Handgepäck im Preis enthalten. Jedes Zusatzgepäck kostet nochmals 3 Euro.

Kinder Kinder bis zu 5 Jahre fahren umsonst. Voraussetzung ist aber, dass sie von einem Erwachsenen mit gültiger Fahrkarte begleitet werden.

Gruppen ab 19 Personen rufen hier an: 0039 - 041 - 240 170 1

Die Routen Die Linie Blau beginnt ab dem Flughafen Marco Polo und hält an folgenden Haltestellen (die Fahrzeit ab Flughafen)

Murano Colonna	30 min	
Fontamente Nove	41 min	
Ospedale	45 min	
Bacini	49 min	
Certosa	57 min	
Lido S.M.E	66 min	1:06 Stunde
Arsenale	78 min	1:18 Stunde
S. Zaccaria	84 min	1:24 Stunde
San Marco	88 min	1:28 Stunde
Zattere	98 min	1:38 Stunde
Giudecca Stucky	103 min	1:43 Stunde
Hafen	109 min	1:49 Stunde

Weiter unten sehen Sie im Detail Stadt Plan die Haltestellen.

Täglich Die Linie Blau fährt jeden Tag. Auch sonntags und auch an Feiertagen.

Die Linie Blau hat folgende Abfahrtszeiten ab dem Flughafen Marco Polo

6:15	7:15	8:15	9:00	9:30	10:00	10:30
11:00	11:30	12:00	12:30	13:00	13:30	14:00
14:30	15:00	15:30	16:00	16:30	17:00	17:30
18:00	18:30	19:00	19:30	20:00	20:30	21:00
21:30	22:00	22:40	23:20	0:00	0:40	

Hinweis: Nicht jedes Boot der Linie Blau hält an allen Haltestellen. Bitte sehen Sie sich den exakten Fahrplan hier an:

Der Link zum aktuellen Fahrplan ist:
http://www.alilaguna.com/pdf/linea_blu.pdf

Rückfahrt: Den exakten Rückfahrt Termin entnehmen sie dem Link zum Fahrplan oder an der Anlegestelle in Venedig, an dem Sie aussteigen und wieder zum Flughafen zurückfahren wollen.

Der Plan der Linie Blau



Der Plan ist von <http://www.OpenStreetMap.org>
© OpenStreetMap-Mitwirkende

Hier im Übersichtsplan der Linie Blau sehen Sie nur die wichtigsten Haltestellen eingezeichnet.

Bitte sehen Sie auf den folgenden Seiten die Detailpläne mit besserer Auflösung und allen Haltestellen.

Die Linie Orange - (Linea arancio)



Täglich	Die Linie Orange fährt jeden Tag. Auch sonntags und auch an Feiertagen.	
Preise	Pro Person pro Fahrt:	15,00 Euro
	Hin und Rückfahrt:	27,00 Euro
	Nur bis Murano	8,00 Euro
	Hin und Rückfahrt:	15,00 Euro
	Pro Person ist ein großes Gepäckstück und ein Handgepäck im Preis enthalten. Jedes Zusatzgepäck kostet Sie nochmals 3 Euro.	
Kinder	Kinder bis zu 5 Jahre fahren umsonst. Voraussetzung ist aber, dass sie von einem Erwachsenen mit gültiger Fahrkarte begleitet werden.	
Gruppen	ab 19 Personen rufen hier an: 0039 - 041 - 240 170 1	

Die Route Die Linie Orange beginnt ab dem Flughafen Marco Polo und hält an folgenden Haltestellen (die Fahrzeit ab Flughafen)

M.dell Orto	30 min	
Guglie	37 min	
San Stae	40 min	
Rilato	56 min	
S.Angelo	60 min	1:00 Stunde
Ca' Rezzonico	65 min	1:05 Stunde
S. M. Giglio	71 min	1:11 Stunde

Weiter unten sehen Sie im Detail Stadt Plan die Haltestellen.

Die Linie Orange hat folgende Abfahrtszeiten ab dem Flughafen Marco Polo

7:45	8:30	8:45	9:15	9:45	10:15	10:45
11:15	11:45	12:15	12:45	13:15	13:45	14:15
14:45	15:15	15:45	16:15	16:45	17:15	17:45
18:15	18:45	19:15	19:45	20:15	20:45	21:15
21:45	22:20	23:00	23:40	0:20		

Hinweis: Nicht jedes Boot der Linie Orange hält an allen Haltestellen. Bitte sehen Sie sich den exakten Fahrplan hier an:

Der Link zum aktuellen Fahrplan ist:

http://www.alilaguna.com/pdf/linea_arancio.pdf

Rückfahrt: Den exakten Rückfahrt Termin entnehmen sie dem Link zum Fahrplan oder an der Anlegestelle in Venedig, an dem Sie aussteigen und wieder zum Flughafen zurückfahren wollen.

Der Plan der Linie Orange



Der Plan ist von <http://www.OpenStreetMap.org>
© OpenStreetMap-Mitwirkende

Hier im Übersichtsplan der Linie Orange sehen Sie nur die wichtigsten Haltestellen eingezeichnet.

Bitte sehen Sie auf den folgenden Seiten die Detailpläne mit besserer Auflösung und allen Haltestellen.

Die Linie Rot - (Linea rossa)



- Saisonbetrieb** Die Linie Rot fährt nur vom 21. April bis Oktober. Sie fährt zwar nur jede Stunde, hält dafür nur an wichtigsten Haltestellen und bringt sie deshalb auch schneller an Ihr Ziel.
- Preise**
- | | |
|-----------------------|------------|
| Pro Person pro Fahrt: | 15,00 Euro |
| Hin und Rückfahrt: | 27,00 Euro |
| Nur bis Murano | 8,00 Euro |
| Hin und Rückfahrt: | 15,00 Euro |
- Pro Person ist ein großes Gepäckstück und ein Handgepäck im Preis enthalten. Jedes Zusatzgepäck kostet Sie nochmals 3 Euro.
- Kinder** Kinder bis zu 5 Jahre fahren umsonst. Voraussetzung ist aber, dass sie von einem Erwachsenen mit gültiger Fahrkarte begleitet werden.
- Gruppen** ab 19 Personen rufen hier an: 0039 - 041 - 240 170 1

Die Route

Die Linie Rot beginnt ab dem Flughafen Marco Polo und hält an folgenden Haltestellen (die Fahrzeit ab Flughafen)

Murano Museo	30 min	
Certosa	45 min	
Lido S.M.E.	57 min	
San Marco	72 min	1:12 Stunde
Giudecca Zitelle	79 min	1:19 Stunde

Weiter unten sehen Sie im Detail Stadt Plan die Haltestellen.

Die Linie Rot hat folgende Abfahrtszeiten ab dem Flughafen Marco Polo

9:40 10:40 11:40 12:40 13:40 14:40 15:40
16:40 17:40 18:40

Hinweis:

Der Link zum aktuellen Fahrplan ist:

http://www.alilaguna.com/pdf/linea_rossa.pdf

Rückfahrt:

Den exakten Rückfahrtermin entnehmen sie dem Link zum Fahrplan oder an der Anlegestelle in Venedig vor Ort an dem Sie aussteigen und wieder zum Flughafen zurückfahren wollen.

Die Haltestellen der Linie Rot



Der Plan ist von <http://www.OpenStreetMap.org>
 © OpenStreetMap-Mitwirkende

Die erste Haltestelle der Linie Rot nach dem Flughafen ist Murano Museo. Sie ist hier nicht im Plan.

Sehen Sie dazu weiter unten den Detailplan der Insel Murano

Die Linie Grün - (Linea verde)



Die Linie Grün bietet Ihnen einen Ausflug zu den Nachbar Inseln Murano, Burano und Torchello an.

Dauer	Die gesamte Fahrt dauert 4,5 Stunden.
Preise	Pro Person pro Fahrt: 20,00 Euro
Abfahrten	Ferrovia S.Lucia, Alilaguna Zattere, Alilaguna San Marco Giardinetti Reali
Aufenthalt:	Auf jeder Insel haben Sie etwa 40 Minuten Aufenthalt.
Termine:	Täglich (Weihnachten ist ausgenommen)
Sprachen:	Mehrsprachig. Italienisch, englisch, spanisch und am Abfahrtermin 14:00 Uhr ab Bahnhof (Ferrovia S.Lucia) bzw.14:30 ab Markusplatz (Giardinetti Reali) wird auch zusätzlich deutsche Reiseleitung angeboten.

Die Murano Haltestellen im Detail



Der Plan ist von <http://www.OpenStreetMap.org>
© OpenStreetMap-Mitwirkende

Blau Die Linie Blau hält an der Haltestelle Murano Colonna.

Rot Die Linie Rot hält an der Haltestelle Murano Museo.

Die Haltestellen der Linie Blau im Detail



Der Plan ist von <http://www.OpenStreetMap.org>
© OpenStreetMap-Mitwirkende

Die Haltestellen im Nordosten der Stadt.

Zur Orientierung ist der Friedhof mit eingetragen. Die Linie Blau hält natürlich NICHT am Friedhof. Dorthin kommen Sie nur mit der Linie 4.1 und Linie 4.2 des ACTV.

Die Haltestellen der Linie Blau im Osten und am Lido



Der Plan ist von <http://www.OpenStreetMap.org>
© OpenStreetMap-Mitwirkende

- | | |
|------|---|
| Lido | Wie bei anderen Linien des öffentlichen Nahverkehrs auch, gibt es nur eine Haltestelle am Lido. Dabei ist der Lido 1 km breit und 10 km lang. |
| ACTV | Lesen Sie im Fahrplan des ACTV mit welchen Bussen (Straßen Busse) Sie zu Ihrem Hotel kommen. |

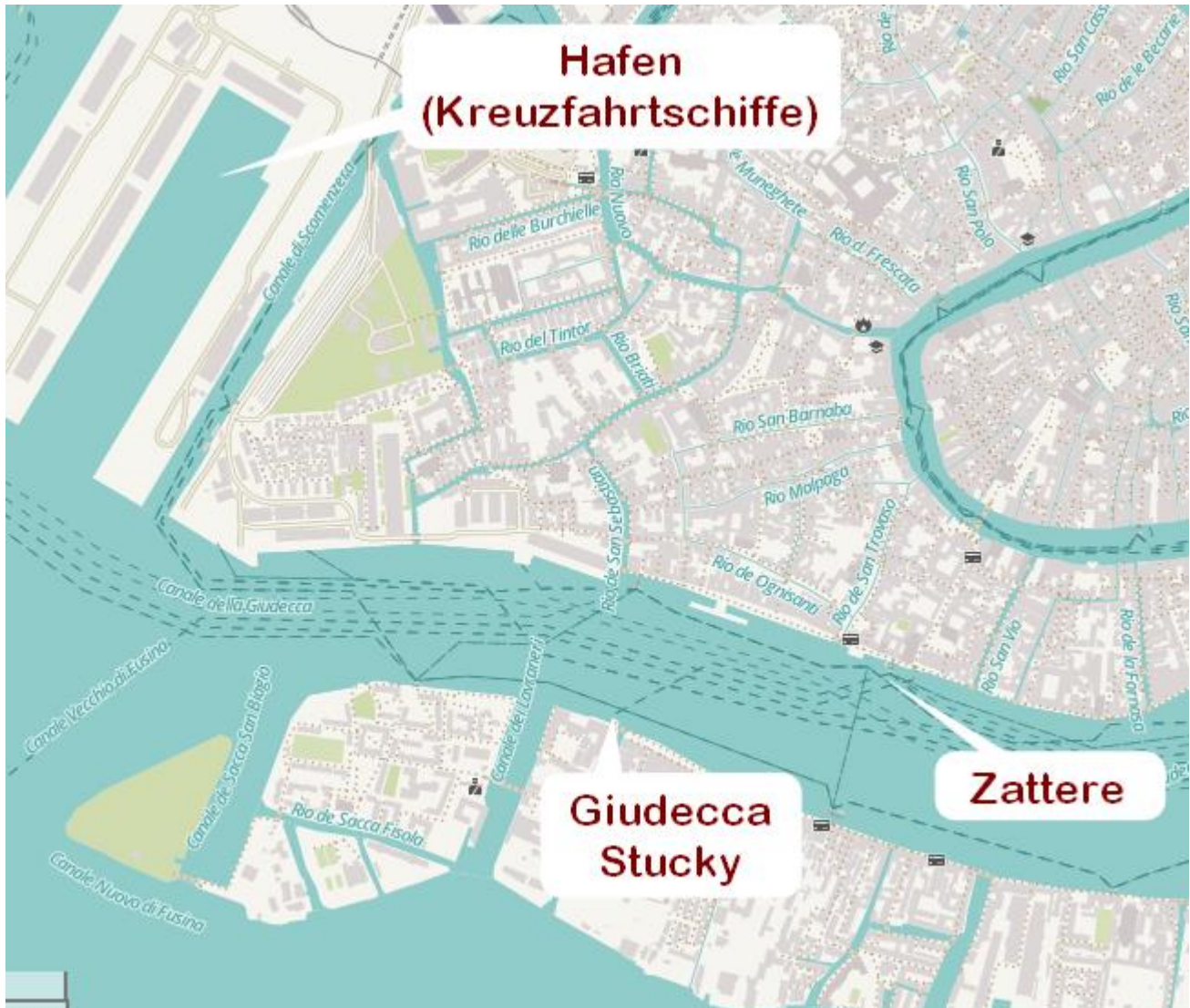
Die Haltestellen der Linie Blau im Zentrum



Der Plan ist von <http://www.OpenStreetMap.org>
© OpenStreetMap-Mitwirkende

Wie Sie sehen, gibt es in der Nähe des Markusplatzes 2 Haltestellen. Hier sind auch die meisten Hotels der Stadt zusammen.

Die Haltestellen der Linie Blau am Canal Giudecca



Der Plan ist von <http://www.OpenStreetMap.org>
 © OpenStreetMap-Mitwirkende

Im Hafen ist die Endhaltestelle. Von hier fährt die Linie Blau wieder zurück zum Flughafen. Die Fahrzeiten entnehmen Sie dem Fahrplan, oder Sie sehen diese in Venedig, wenn Sie am Hafen aussteigen.

Dr. Susanne Kunz-Saponaro: Zu meiner Person



Ich bin in Deutschland geboren und ausgebildet als Kunsthistorikerin und Stadtführerin.

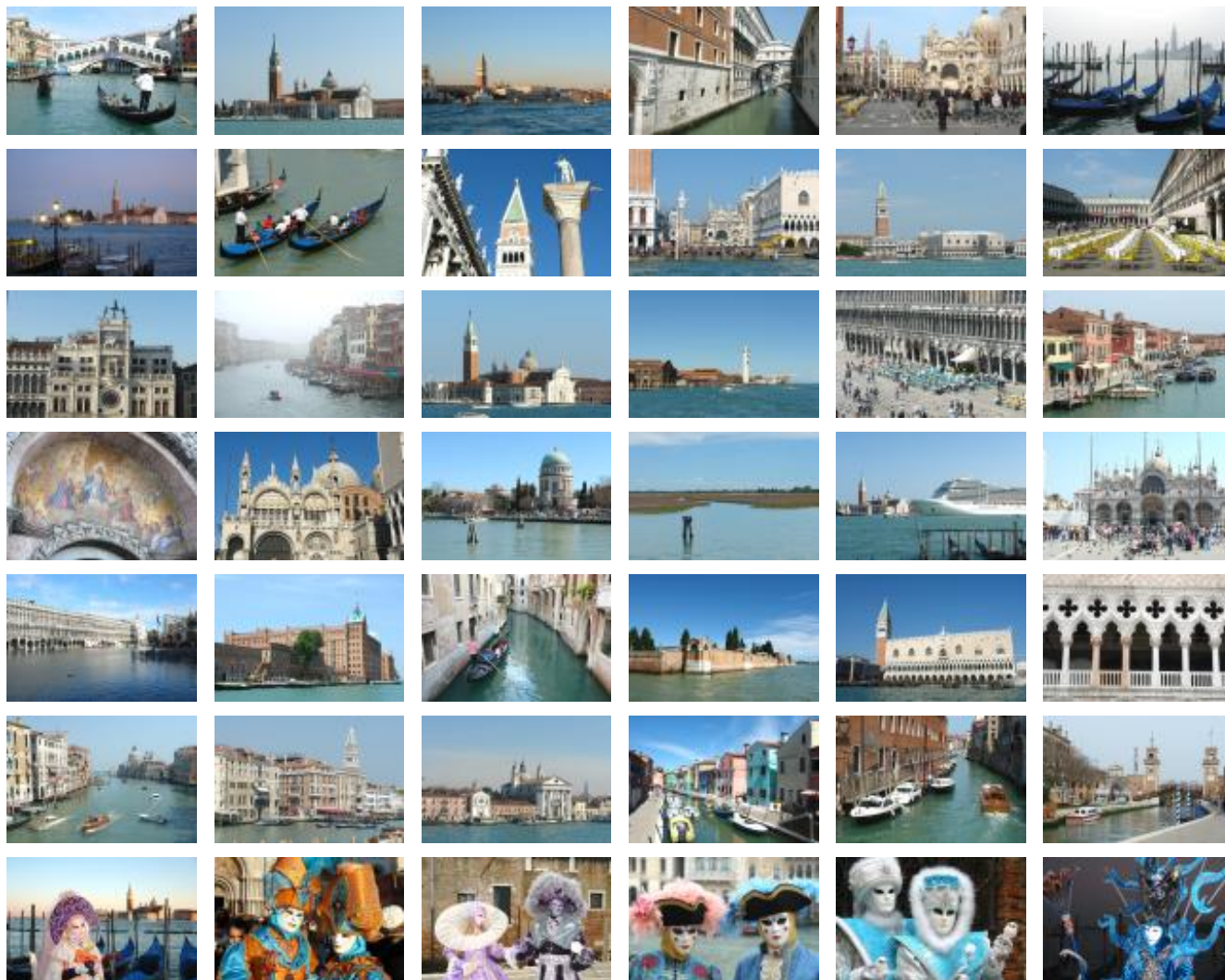
Ich bin offiziell zertifizierte Fremdenführerin für Venedig.

Die Führungen, die ich Ihnen anbiete, sind immer auf Ihre Interessen zugeschnitten.

Mit anderen Worten: ich erschlage sie nicht mit geschichtlichen Jahreszahlen und tiefgehenden Bilderklärungen.

Themen Vielfalt	Wenn Sie z.B. lieber etwas über Venedigs Müllentsorgung hören oder einen Blick in einen privaten venezianischen Palast werfen möchten, dann führe ich Sie auch dorthin
Das Besondere	In den Führungen und Besichtigungen gehen Sie mit mir dem Besonderen von Venedig auf die Spur, um diese "Perle der Städte aller Welt" individuell zu erkunden.
Beispiele	Das Angebot an Führungen ist so vielfältig wie die Sehenswürdigkeiten dieser besonderen Stadt. Auf dem Programm stehen z.B.: <ul style="list-style-type: none"> - die Höhepunkte der Lagunenstadt (Dogenpalast, Markuskirche, Rialto Gebiet), - die wichtigsten Museen (Akademie, Guggenheim, Palazzo Grassi, Punta della Dogana), - die bedeutendsten Kirchen und die schönsten Paläste in Venedig.
Tipps	Besondere Venedig Tipps sind Rundgänge in das abseitige Venedig oder zu den verborgenen Gärten.
Ihr Interesse	Die Führungen und Besichtigungen sind immer auf die Interessen der Kunden zugeschnitten: Kinderführungen für Kinder, Expertenführungen für Experten in Musik, Kunst, Literatur - und alle anderen Führungen dazwischen.
Kontakt:	Weitere Informationen bekommen Sie auf meiner Homepage: http://www.stadtfuehrungen-venedig.de/index.htm

Zum Schluss



Alle Bilder ...

Das Bildmaterial stammt von meinen 4000 kostenlosen hochauflösenden Venedig Bildern auf der Startseite von www.venedig.com

www.venedig.com/index.htm

Überblick über alle Reiseführer:

Hotel Ratgeber

PKW-Anreise und Parken in Venedig

Flughafen Anreise und Flughafen Transfer in Ihre Unterkunft

Die Flughafen Linie: Ali Laguna

Die öffentlichen Verkehrsmittel (Vaporetti)

Ein Tag in Venedig: Die Haupt Sehenswürdigkeiten

Insel Ausflug: Murano, Burano, Torcello, Lido

Wertvolle Tipps und Tricks

Der Venedig Restaurant Führer

Die schönsten Palazzi am Canal Grande

Die Sehenswürdigkeiten am Canal Giudecca

Der Piazzale Roma - Der Haupt Verkehrsknotenpunkt für Ihre Anreise

Das Winter Hochwasser

Die Gondeln

Masken und Karneval

Barrierefreies Venedig

Venedig mit Kindern

Der Lido

Im Internet unter : <http://www.venedig.com/eBooks/EBookFormular.htm>



Venedig.com - Die Stadt-Namen Domäne

Unsere Aufgabe ist es,
die Venedig Touristen zu informieren.

Offen, ehrlich, umfassend und kostenlos !
Tel: 0049 – 8171 – 911 60 84