

## Venedig Reiseführer Nr 1

PKW-Anreise und Parken

Juni 2014



### Inhaltsverzeichnis

### Seite

Einleitung, Copyright	2
Die besondere Insellage von Venedig	3
Mestre, Venedig Lido	4
Entfernungen: Kilometer und Fahrtzeiten	5
Autobahn: Hinweise, Maut Gebühren	6
Anreise über die Autobahn	6
Ponte del Liberta	7
Die 3 Parkhäuser: Lage und Gebühren	10
Die 3 Parkhäuser im Plan	13
Transfer zu Ihrem Hotel	14
Parken auf dem Lido, Fähre, Zeiten, Routen, Preise	15
Für Busse und Wohnmobile	16
Parken zur Karnevals Zeit	17
Piazzale Roma	18
Zum Hafen der Kreuzfahrtschiffe	19
Preistabelle	20

## Einleitung

**Dieser Reiseführer dient den Gästen, die Ihre Unterkunft über Venedig.com buchen**, zur Orientierung und als Service, damit Ihnen die PKW-Anreise nach Venedig besser gelingt.

- eBook Nr. 1** Sie erfahren hier in leicht verständlicher Form,
- wie Sie am besten und einfachsten nach Venedig kommen,
  - wie Sie Ihr Auto in einem Parkhaus abstellen und
  - wie Sie hinterher zu Ihrem Hotel finden.

Weitere eBooks Für unsere Kunden stehen auf **www.Stadtfuehrungen-venedig.de** und auf **Venedig.com**, eine Reihe weiterer interessanter und kostenloser Reiseführer zur Verfügung. Diese finden Sie am Ende dieses Reiseführers aufgelistet.

Kostenlos Alle Reiseführer sind kostenlos und dürfen für private Zwecke beliebig verwendet und kopiert und weitergegeben werden.



Bernd Morgenthaler

Webmaster von Venedig.com

Zimmervermittlung für Venedig



Dr. Susanne Kunz Saponaro

Offizielle Fremdenführerin von Venedig

[www.stadtfuehrungen-venedig.de](http://www.stadtfuehrungen-venedig.de)

Copyright Das Copyright liegt bei Bernd Morgenthaler Webmaster von Venedig.com und bei Dr. Susanne Kunz Saponaro, offizielle Fremdenführerin in Venedig ([www.stadtfuehrungen-venedig.de](http://www.stadtfuehrungen-venedig.de))

**4000 Bilder** Das Bildmaterial stammt von den rund 4000 kostenlosen hochauflösenden Venedig Bilder auf der Startseite von Venedig.com  
[www.venedig.com/index.htm](http://www.venedig.com/index.htm)

## Haftungsausschluss

Alle Angaben (Termine, Preise und Entfernungen, etc) haben wir mit großer Sorgfalt zusammengetragen. Wir pflegen und aktualisieren alle Angaben ständig. Trotzdem übernehmen wir keine Garantie für die Richtigkeit der Angaben.

Ihre Mit-Hilfe Falls Sie aktuellere Daten haben, lassen sie es uns bitte wissen. Eine kurze eMail an **info@venedig.com** genügt.

## Die besondere Insel Lage von Venedig



Kleine Kanäle und Gassen



San Giorgio Maggiore



Canal Grande mit Vaporetto



Canal Grande mit Wassertaxi

### Insellage

Wie Sie sicher schon gehört haben, ist Venedig eine Ansammlung von vielen kleinen Inseln, die mitten in der Lagune der nördlichen Adria liegen.

Wegen dieser Insellage ist es absolut unmöglich mit dem Auto direkt zum Hotel in Venedig zu fahren.

**Kein einziges Hotel in Venedig hat einen Parkplatz. Auch keine Parkgarage und keine Tiefgarage.**

Alle Touristen müssen ihr Auto in einem Parkhaus in Venedig abstellen und zu Fuß oder mit dem Boot (Vaporetto oder Wassertaxi) zum Hotel gelangen. Eine andere Möglichkeit gibt es nicht. Lesen Sie dazu das kostenlose eBook Nr. 3 über den öffentlichen Nahverkehr und die Vaporetti

<http://www.venedig.com/eBooks/EBookFormular.htm>

### Altstadt

Wie sie an diesen Bildern erkennen, ist Venedig eine historische Altstadt, die von zahlreichen Kanälen und Gassen durchzogen ist. Es gibt weder Strassen noch Parkplätze im gesamten Alt-Stadtgebiet. Die Strassen die es gibt dienen nur der Anfahrt zu den Parkhäusern und der Rückfahrt.

### Der Lido

Nur auf dem Lido von Venedig können Sie direkt beim Hotel auf dem hoteleigenen Parkplatz oder auf der Strasse vor dem Hotel parken. Dazu finden Sie unter dem Punkt Lido weitere Informationen.



## Die 3 Ortsnamen von Venedig: Mestre, Venedig und Lido

Der Name Venedig (oder im italienischen Venezia) ist der Name für den gesamten Großraum Venedigs. Er bezeichnet 3 völlig unterschiedliche Bereiche:

**Festland:** Die Stadt Mestre ist der Ortsteil, der auf dem Festland direkt am nördlichen Rand der Lagune liegt. Mestre ist eine große Industrie und Hafen Stadt. Hier haben die Hotels, wie in jeder andern Stadt der Welt, einen eigenen Parkplatz, bzw. Sie parken auf der Strasse vor dem Hotel. Dies gilt auch für Marghera und Favaro.

Zum Besuch von Venedigs Altstadt, müssen Sie allerdings mit Bussen, Bahnen oder mit Ihrem Auto ca. 10 Km zum historischen Zentrum von Venedig fahren und in einem Parkhaus in Venedig parken.

**Venedig** Dies ist die historische Altstadt und bezeichnet den Stadtteil, den Touristen mit dem Begriff Venedig eigentlich verbinden. Hier sind die gesamten Sehenswürdigkeiten. (Rialto Brücke, Markusplatz, Dogenpalast, etc.)

**Der Lido** Der Lido von Venedig (Lido ist das italienische Wort für Strand) ist eine schmale Düne, die zusammen mit anderen Dünen "Lidi". Venedig von dem Mittelmeer (Adria) trennt. Hier sind Hotels, die vor allem dem Sommer Badeurlaub dienen aber auch für die Venedig Touristen denen es in der historischen Altstadt "zu eng" ist.

**Weitere Inseln** Murano Burano Torcello etc. sind weitere Inseln, die in der Lagune von Venedig liegen und nur mit dem Schiff erreichbar sind.

### Online Google Map

Wenn Sie dieses eBook online lesen können Sie folgenden Link anklicken.

Sie sehen dort die Google Map mit einer übersichtlichen Darstellung der 3 Venedig Regionen.

**Hier Klicken:**

<http://www.venedig.com/VenedigAZ/VenedigParken/Uebersicht.htm>

Hinweis

Den Stadtplan von Venedig können Sie nur online im Internet betrachten. Google erlaubt keine Bildschirm Kopie (Screenshot) der Pläne.

## Entfernungen und Fahrzeiten

Der **Google Maps Routenplaner** gibt folgende Entfernungen und Fahrzeiten an.

Start	Ziel	Entfernung	Fahrzeit
Brenner	Venedig Parkhaus Tronchetto	340 km	3 Std. 20 Minuten
	Strecke Brenner, Bozen, Am Gardasee Vorbei, Verona		
Villach Grenze Arnoldstein	Venedig Parkhaus Tronchetto	227 km	2 Std. 7 Minuten
	Strecke Villach, Autobahn A23, Udine, Autobahn A4, Mestre, Venedig		
Autobahn Kreuz Verona West	Venedig Parkhaus Tronchetto	120 km	1 Std. 12 Minuten
	Strecke: Verona - Vicenza - Mestre - Venedig		
München	Venedig Parkhaus Tronchetto	544 km	5 Std und 23 Minuten
Graz	Venedig Parkhaus Tronchetto	425 km	4 Std. 20 Minuten
Salzburg	Venedig Parkhaus Tronchetto	447 km	4 Std. 30 Minuten
Salzburg	Venedig Parkhaus Tronchetto	447 km	4 Std. 30 Minuten
Zürich	Venedig Parkhaus Tronchetto	542 km	5 Std. 36 Minuten
Basel	Venedig Parkhaus Tronchetto	602 km	6 Std. 6 Minuten

### Die Maut auf der italienischen Autobahn (Stand 2014)

Die Maut auf der italienischen Autobahn kostet vom Brenner bis zur Mautstelle Mestre 24,80 Euro.

Die Maut vom Grenzübergang bei Villach bis Mestre beträgt 16,10 Euro.

### Die Vignette für die österreichischen Autobahn und Schnellstraßen (Stand 2014)

Auf den österreichischen Autobahnen und Schnellstrassen gilt grundsätzlich Vignetten Pflicht. Diese kostet 8,50 Euro für 10 Tage, bzw. 23,40 Euro für 3 Monate. Die Jahresvignette kostet 82,70 Euro.

**Wichtig** Beachten Sie unbedingt: Nur gelochte bzw. geklebte Vignetten sind gültig.

**Europabrücke** Die Benützung der Europabrücke auf der Strecke Innsbruck bis zum Brenner kostet für die einfache Fahrt 8,00 Euro.

**Tauernautobahn** Die Benützung der Tauernautobahn kostet 11,00 Euro pro Fahrt. Diese Beträge sind zusätzlich zur Vignette zu entrichten.

**Hinweis:** Auf [Venedig.com](http://Venedig.com) finden Sie eine ausführliche Beschreibung zur Vignette.

## Anreise über die Autobahn

Dieses eBook beschreibt die Anreise nach Venedig bzw. zum Lido von Venedig.

Mestre gehört zwar verwaltungspolitisch zu Venedig, aber es bietet touristisch so gut wie nichts zu sehen. Von italienischen Geschäftsleuten die hier ihrer Arbeit nachgehen abgesehen, bieten die Hotels in Mestre für die Touristen meist nur eine preiswerte Alternative zu den Hotels die direkt im Zentrum von Venedig liegen.

### Anreise Mestre

Falls Sie ein Hotel in Mestre gebucht haben ist die Anreise ganz einfach. Geben Sie in Ihr Navigationsgerät den Ortsnamen Mestre und die Strasse des Hotels ein und folgen Sie den Anweisungen.

Oder Sie drucken sich vor Ihrer Anreise nach Mestre, die Google Map mit dem Stadtplan von Mestre aus und Sie finden so einfach zu Ihrem Hotel

## Tempolimit

130 km/h

Sowohl auf der italienischen als auch auf der österreichischen Autobahn beträgt das allgemeine Tempolimit 130 km/h für normale PKW.

Hinweis:

Ich habe den Tempomat meistens auf 140 km/h eingestellt und habe damit noch nie Probleme gehabt. Scheinbar ist damit der Tachovorlauf und die Messtoleranz noch innerhalb des erlaubten Grenzbereiches.

Für die Anreise mit Ihrem PKW kommen nur 2 Richtungen in Frage:

### Anreise über Udine

Entweder Sie kommen aus Richtung Osten über die Autobahn A4 aus Richtung Udine, oder

### Anreise über Verona

Sie kommen aus dem Westen über die Autobahn A4 aus Richtung Brenner bzw. Mailand.

### Mautstelle Mestre

In beiden Fällen ist jeweils kurz vor Mestre die Mautstelle.

Wenn Sie die Autobahn aus Richtung Villach - Udine bis Mestre nehmen, beträgt die Gebühr von der österreichisch / italienischen Grenze bei Villach bis Mestre 16,10 Euro.

Die Gebühr vom Grenzübergang Brenner bis Mestre beträgt 24,80 Euro.

Wenn Sie von Westen aus Richtung Brenner - Verona kommen, sind es nach der Mautstelle bei Mestre, nur noch 13 km bis nach Venedig.

Zahlen Sie an der Mautstelle und fahren dann sofort auf die rechte Spur.

Die 3 linken Spuren führen als Stadt-Autobahn durch Mestre durch.

Nur die rechte Spur, durch Leitplanken abgetrennt, führt nach Venedig.

Maut Rechner für die italienische Autobahngebühr finden sie hier:

<http://www.autostrade.it/en/autostrade/home.do> oder

<http://www.infotraffic.autovie.it/Pedaggi>

## SS11

Die Autobahn Wegweiser in Italien sind grün und die Landtrassen sind blau beschildert. Folgen Sie also dem blauen Schild SS11 nach Venezia.

SS11 bedeutet Strada del stato auf deutsch: Staats-Strasse

Nach ca. 500 Metern kommt ein großer Kreisverkehr. Nehmen Sie hier die zweite Ausfahrt. Es die Ausfahrt, die in die selbe Richtung zeigt, in der Sie auch in den Kreisverkehr hinein gefahren sind.

Folgen Sie immer dem blauen Schild SS11 Venezia.

Die Strasse biegt dann in einer langgezogenen Kurve 90 - Grad nach rechts und zeigt hinterher genau in Richtung Venedig.

**Augen zu und durch** Sie kommen jetzt durch das Bahnhofs und Hafen Viertel von Mestre.

Am besten, Sie schauen jetzt weder nach rechts noch nach links.

In keiner Stadt der Welt, ist das Bahnhofs bzw. das Hafenviertel die attraktivste und schönste Region. Aber Sie können ganz sicher sein, in wenigen Momenten sind Sie in der schönsten Stadt der Welt.

## Ponte della Liberta



8 km nach der Mautstelle kommen Sie auf die 4 km lange, kerzengerade Brücke mit dem Namen Ponte della Liberta.

Die Brücke ist in jede Fahrtrichtung 2 spurig ausgebaut und wurde zunächst von der österreichischen Regierung Mitte des 19. Jahrhunderts als Eisenbahnbrücke gebaut.

In den 30er Jahren des 20. Jahrhunderts kam dann die Autobrücke hinzu.



Von der gesamten Anreise kommt jetzt der schönste Teil.

Links und rechts von der Brücke glitzern die Sonnenstrahlen in der Lagune und weit vor Ihnen liegt Venedig.

Mit etwas Glück, sehen Sie auch schon einige große Kreuzfahrtschiffe die im Hafen von Venedig vor Anker gehen um hier die Passagiere aufzunehmen. Die Saison der Kreuzfahrtschiffe geht von April bis November.

Viele Motorboote fahren links und rechts von Ihnen über die Lagune, Möwen fliegen in der Luft, es ist einfach nur schön.

Wer öfters nach Venedig kommt, freut sich schon speziell auf diesen Moment.



Am Ende dieser 4 km langen Brücke, macht die Strasse eine leichte Biegung nach rechts. Hier wird die Strasse auch breiter und 3 spurig.

Die linke Spur geht gradeaus zu den bewachten Parkhäusern am Piazzale Roma, die rechte Spur biegt ab zum unbewachten Parkhaus Tronchetto bzw. zur Fähre zum Lido.

Spätestens jetzt kommt auch der Moment, an dem Sie sich entscheiden müssen, wo Sie parken.

Nehmen Sie ein bewachtes Parkhaus am Piazzale Roma oder das unbewachte Parkhaus auf dem Tronchetto. Alle 3 Parkhäuser kosten etwas das gleiche.

In allen 3 Parkhäusern ist Ihr Auto gleich gut und gleich sicher aufgehoben.



Auf der linken Spur geht's zu den beiden Parkhäusern am Piazzale Roma (wird oft mit **p.le Roma** abgekürzt, wie hier im Bild)

Rechts geht's zum Parkhaus Tronchetto, zur Fähre zum Lido und zum Parkplatz der großen Kreuzfahrtschiffe

In der mittleren Spur sind nur die öffentlichen Busse und Taxis zugelassen.

Private Busse und LKWs: Wie Sie diesem Verkehrsschild entnehmen müssen Busse und LKWs ebenfalls nach rechts zum Parkhaus Tronchetto abbiegen.

Private Busse und LKW's brauchen eine Einfahrtsgenehmigung und dürfen ohne Sondererlaubnis nicht zur Piazzale Roma fahren.

Am Ende der Brücke Ponte del Liberta ist übrigens auch eine Tankstelle.

Keine Angst und Hektik, falls Sie sich verfahren. Sie kommen jederzeit vom Piazzale Roma wieder zum Tronchetto zurück und auch vom Tronchetto wieder zum Piazzale Roma.

Es ist wirklich gut beschildert.







Die Hotels auf der Insel Lido, sind mit dem Auto nur über Fähren erreichbar.

Auf dem Lido ist normaler Straßenverkehr mit Parkplätzen direkt beim Hotel.

Die Fähren pendeln ständig zwischen der Haltestelle Tronchetto und dem Lido hin und her.

Nähere Informationen finden Sie weiter unten.

**Busse und Wohnmobile** müssen hinter dem Parkhaus Tronchetto parken.

Folgen Sie also der Beschilderung die Sie zu diesem Parkhaus führt

#### **Die Tarife Stand April 2014**

Die ersten 30 Minuten kosten 3,00 Euro.  
Von 30 Min bis 12 Stunden: 21,00 Euro  
Jede weitere 12 Stunden: 16,00 Euro

Zu zahlen am Ticket Automaten bevor Sie wieder in Ihr Auto Einsteigen

Direkt vom Parkplatz Tronchetto kommen Sie mit der Vaporetto Linie 2 schnell zum Markusplatz oder zur Rialto Brücke.



## Die drei Parkhäuser: Tronchetto, Garage San Marco und Autorimessa Comunale Parking

Zusätzlich zum unbewachten Parkhaus Tronchetto sind direkt am Piazzale Roma noch zwei weitere bewachte Parkhäuser: Die Garage San Marco und Autorimessa Comunale Parking **Alle 3 Parkhäuser sind natürlich 100% sicher und Video überwacht. Welches Parkhaus Sie nehmen ist im Grunde genommen egal.** Die Preise sind ähnlich und von jedem Parkhaus kommen Sie bequem, schnell und einfach mit den Linienbooten (Vaporettos) zu Ihrem Hotel. Alle 3 Parkhäuser sind 24 Stunden am Tag geöffnet. Bezahlen geht über einen Automaten oder persönlich am Schalter.

### 1. Das Parkhaus Tronchetto



Das Parkhaus Tronchetto sehen Sie bereits von weitem. Es liegt auf der rechten Seite, wenn Sie die lange Ponte della Libertà nach Venedig hineinfahren.

Tronchetto bedeutet Baumstamm.

Ein Tipp zur Aussprache: im italienischen werden die beiden Buchstaben ch immer wie k ausgesprochen.

Das Parkhaus Tronchetto ist unbewacht aber genau so sicher wie die beiden anderen Parkhäuser. Es ist etwas günstiger im Preis.

**Zufahrt:** Am Ende der Ponte della Libertà macht die Strasse leicht nach oben. Genau auf dem höchsten Punkt biegen Sie nach rechts ab und folgen der Schilderung Tronchetto.

#### Die Preise

Bis 2 Stunden: 3,00 Euro pro Stunde

Ab der 3-ten Stunde bis 5 Stunden:  
4,00 Euro pro Stunde

Ab 6 Stunden bis zu 24 Stunden :  
21,00 Euro

Jeder weitere Tag kostet 21 Euro  
Stand April 2014

#### Internet Link:

<http://www.veniceparking.it/index.htm>



### Unser Tipp

Wie Sie sehen zählt jede angefangene Stunde.

Planen Sie deshalb im Voraus Ihre Ankunftszeit und Ihrem Abreise Termin so geschickt, dass Sie möglichst unter 24 Stunden bzw. unter 48 Stunden etc. Parkzeit bleiben. Jeder angefangene Tag muss voll bezahlt werden.

Sie sparen sich so unnötige Parkgebühren. Fragen Sie in Ihrem Hotel nach, wann Sie am Abreisetag Ihr Zimmer verlassen müssen. Rechnen Sie noch eine Stunde Transferzeit vom Hotel zum Parkhaus hinzu.

## 2. Das Parkhaus Autorimessa Comunale Parking



Das Parkhaus Autorimessa Comunale Parking liegt direkt an der rechten Straßenseite die Sie zum Piazzale Roma führt.

**Zufahrt:** Wenn Sie sich entscheiden eine der beiden Parkhäusern direkt am Piazzale Roma zu nehmen wechseln Sie am Ende der langen Brücke: Ponte del Liberta auf der linken Spur.

Am Ende geht die Strasse leicht nach oben. Nach auf dem höchsten Punkt geht es leicht bergab. Das Parkhaus Autorimessa Comunale befindet sich direkt am rechten Straßenrand.



Maximale Höhe: 2,20 m

### Preise Juni 2014

Bis 12 Stunden kosten 20,00 Euro

24 Stunden kosten 26,00 Euro bei einer Fahrzeugbreite bis 1,85.

24 Stunden kosten 29,00 Euro bei einer Fahrzeugbreite breiter als 1,85.

24 Stunden und eine Sekunde kosten Sie schon 52,00 Euro.

**Anschrift:** PIAZZALE ROMA  
Santa Croce 496  
30135 - Venezia  
Tel. 0039 - 041 - 27 27 211

### Internet Link:

<http://www.asmvenezia.it/accita/comunale.html>



Wie Sie im Bild sehen, befinden sich direkt an den beiden Parkhäusern am Piazzale Roma (Comunale Parking bzw. Garage San Marco) die Haltestellen der Vaporetti. Alle 10 Minuten fährt Sie ein Schiff bis in die Nähe Ihres Hotels.

Der Vaporetto Preis beträgt 7,00 Euro pro Person inkl. einem Gepäckstück für die einfache Fahrt.

Ich empfehle Ihnen dringend, dass Sie sich ein Mehrtages Ticket nehmen. Näheres steht im kostenlosen eBook Nr. 3 zum Thema Öffentliche Verkehrsmittel (Vaporetto)

Das Wort Autorimessa bedeutet Autowerkstatt bzw. Garage

### 3. Das Parkhaus Garage San Marco



Im Bild Links das Parkhaus Garage San Marco.

Rechts im Bild das Parkhaus Autorimessa Comunale Parking

Sie sehen dass die beiden Hauser am Piazzale Roma direkt beieinander liegen.

Maximale Höhe: 2,10,  
Maximale Breite: 2,30

Bis 12 Stunden 26,00 Euro  
24 Stunden kosten 30,00 Euro  
Jeder weitere Tag kostet 30,00 Euro,  
(Stand Juni 2014).

**Vorab Reservierungen** sind in der Garage San Marco möglich.

**Internet Link:**

<http://www.garagesanmarco.it/en/index.php>

**Zufahrt:** Wechseln Sie am Ende der langen Brücke Ponte del Libertà auf die linken Spur. Fahren Sie am Parkhaus Autorimessa Comunale vorbei.

Biegen Sie dann rechts ab und Sie stoßen direkt auf das Parkhaus Garage San Marco

Lesen Sie auch am Ende dieses eBooks den Hinweis eines Kunden.



## Die 3 Parkhäuser im Plan



Der Plan von <http://www.OpenStreetMap.org> © OpenStreetMap-Mitwirkende

Sie kommen mit dem Auto nur über die Brücke Ponte della Libertà nach Venedig.  
Hier müssen sie Ihr Auto abstellen.

Gleich am nördlichen Stadtrand sind die 3 Parkhäuser:  
Das Video überwachte Parkhaus Tronchetto  
und am Piazzale Roma die beiden Parkhäuser  
Garage San Marco und Autorimessa Comunale Parking.

Wenn Sie noch nicht sicher sind wo Sie letztendlich parken,  
können Sie vor Ort von der Insel Tronchetto zum Piazzale Roma  
hin und herfahren und so spontan eine Entscheidung treffen.

Alle 3 Parkhäuser sind sicher!  
Venedig lebt vom Tourismus und kann sich  
einen schlechten Ruf gar nicht leisten.

## Der Transfer zu Ihrem Hotel



Vom Parkhaus Tronchetto aus, nehmen Sie die **Vaporetto Line 2**, die Sie direkt ins Stadtzentrum von Venedig fährt.

Die Linie 2 hält nur an den wichtigsten Haltestellen und ist deshalb für die Anreise und Abreise sehr gut geeignet.

Die einfache Fahrt kostet 7,00 Euro pro Person. Das Ticket muss unbedingt entwertet werden, sonst fahren Sie schwarz!

Dort erklären wir Ihnen die beliebtesten und besten Boots-Linien mit Preisen und Abfahr-Zeiten genau erklärt.

Die Line 2 hält natürlich auch vor den beiden Parkhäusern am Piazzale Roma

Lesen Sie auch das eBook Nr. 3 zum Thema öffentliche Verkehrsmittel.

Am besten und schnellsten sind Sie mit einem Wassertaxi, welches Sie direkt zu Ihrem Hotel fährt.

Rechnen Sie mit rund 60,00-80,00 Euro pro Fahrt für eine Kurzstrecke.



**Parken im Mestre ?** Gelegentlich hören Sie auch den Rat, dass die Parkgebühren auf dem Festland in der Industriestadt Mestre viel günstiger sind.

Dies mag stimmen. Aber -

Wenn Sie in Mestre parken, müssen Sie mit dem gesamten Gepäck vom Parkplatz zuerst über Stock und Stein bis zum Bahnhof von Mestre oder bis zur nächsten Bushaltestelle.

Dort warten Sie dann, bis der nächste Bus oder die nächste Bahn kommt, die Sie nach Venedig fährt.

In Venedig angekommen - müssen Sie dann trotzdem ein Vaporetto nehmen welches Sie zu Ihrem Hotel fährt.

Und beim Heimweg haben Sie wieder die gleiche umständliche und zeitraubende Prozedur

**Parken in Mestre: Hier ein geldwerter Tipp von Jürgen B. Oktober 2012.**

Die Parkhäuser sind wirklich eine Abzocke: Wir parken immer in der via dei petroli, Venezia. Diese kleine Strasse geht von der via liberta kurz vor dem Damm nach Venedig rechts ab. Es gibt dort mehrere bewachte Parkplätze, wir nehmen immer den Mondiale, für 4,50 € pro Tag. Der Bus nach Venedig hält in unmittelbarer Nähe, Tickets sind beim Parkwächter erhältlich. Bootstickets gibt es an der Piazzale Roma, der Bus-Endstation. Mit freundlichen Grüßen

**Jürgen B.**

## Die Fähre zum Lido



Im Bild sehen Sie die Maustelle der Fähre die sich hinter dem Parkhaus Tronchetto befindet.

Hier zahlen Sie die Gebühr für die Überfahrt und warten auf die nächste Fähre.

Je nach Andrang werden mehrere Fähren eingesetzt die im Pendel Betrieb zwischen dem Tronchetto und dem Lido hin und her pendeln.

Venedig Besucher, die ein Hotel auf dem Lido gebucht haben, können entweder im Parkhaus Tronchetto parken und die Vaporetto Line bis zum Lido nehmen oder mit dem Auto auf der Fähre zum Lido übersetzen.

Der Lido ist eine längliche Insel von ca. 10 km Länge und einer Breite die von ca. einem Kilometer. Auf dem Lido ist ganz normaler Straßenverkehr.

Sogar ein Golfplatz ist in der Nähe der südlichen Inselspitze.



2 Erwachsene Personen und ein PKW kosten rund 58 Euro hin und zurück.

Der öffentliche Nahverkehr in Venedig der auch die Fähren betreibt heißt: ACTV

(Azienda Consorziale Trasporti Venezia)

Telefon: 0039 - 041 - 27 22 111

Internet Link mit Fahrzeiten:

<http://www.actv.it/en>

(Die Seiten gibt es in italienisch und englisch)

## Busse und Wohnmobile



Wie Sie im Bild sehen fahren sie "unter" dem Parkhaus Tronchetto durch und finde hinter dem Parkhaus einen genügend großen Parkplatz.

Rechts im Bild ist die Einfahrt für PKWs.

Busse und Wohnmobile haben aus Sicht eines Parkhausern eine Übergröße und "müssen draußen bleiben".

Busse und Wohnmobile können **nur** auf dem Gelände hinter dem Parkhaus Tronchetto parken.

Dort ist ein genügend großes Areal, auf dem Sie immer einen Parkplatz finden.

Biegen Sie am Ende der Brücke Ponte della Libertà nach rechts ab fahren Sie auf das Parkhaus Tronchetto zu und fahren Sie hinter das Parkhaus.



Falls Sie ein Hotel in Venedig gebucht haben, bekommen die Busse das Parkgeld leider nicht mehr ermäßigt

Der Parkplatz für Busse und Wohnmobile hinter dem Parkhaus Tronchetto

Sie müssen allerdings eine Einfahrtsgebühr bezahlen, die bei Bussen in der Hochsaison 370,00 Euro pro Tag beträgt.





## Parken zur Karnevals Zeit



Im Bild: Warteschlange am Eingang zum Parkhaus Comunale Parking. Vor den anderen beiden Parkhäusern ist die Situation vergleichbar.

Der Karneval von Venedig zieht Millionen von Zuschauer an.

Besonders groß ist der Andrang am Faschings Samstag. Obwohl eine Steigerung kaum möglich erscheint ist am Faschings Sonntag noch mehr Betrieb.

Dies hat natürlich auch Auswirkungen auf die Parkplatz Situation.

Wenn Sie schon am Fasching Samstag oder Fasching Sonntag nach Venedig fahren, dann richten Sie Ihre Ankunftszeit so ein, dass Sie bis spätestens 9:00 Uhr in Venedig sind.

Je früher je besser. Nur so haben Sie eine Chance auf einen Parkplatz in Venedig.

Im Bild: Menschen Massen auf dem Markusplatz speziell am Fasching Sonntag im Jahr 2009

Gerade am Sonntag kommen zusätzlich zu den Touristen aus aller Welt, noch sehr sehr viele Italiener aus dem Umland von Venedig.

Der freie Sonntag wird von vielen genutzt um die Masken zu betrachten und Fasching zu feiern.



**Unser Tipp:** Die Woche vor dem Karneval-Wochenende ist die beste Zeit um den Karneval in Venedig zu besuchen.

Fast alle Masken sind schon da, aber noch nicht die Masse an Zuschauer, wie am Wochenende.

Trotz diesem Tipp ist die Situation die, dass die überwiegende Mehrheit der Besucher immer wieder das freie Wochenende nutzt um mit Bussen nach Venedig zu fahren.

Daran wird sich trotz der jährlichen Überfüllung NICHTS ändern.

## Der Verkehrs Knotenpunkt für Venedig: Piazzale Roma



Hier kommt jeder Tourist (meist 2 mal) vorbei. Bei der Anreise und der Abreise.

Oft mit **p. le Roma** abgekürzt ist der Piazzale Roma die Verkehrs Drehscheibe von Venedig.

Jeder der mit seinem PKW oder mit dem Bus nach Venedig kommt, muss hier vorbei.

### Sie haben jetzt 3 Alternativen

1. Sie gehen zu Fuß. Venedig ist eine relativ kleine Stadt. Rechnen Sie mit 25 Minuten Spaziergang bis zur Rialto Brücke die im Herzen der Stadt liegt und ca. 35 Minuten bis zum Markusplatz, der sich auf der gegenüber liegenden Seite der Stadt befindet.

2. Sie nehmen ein **Wasser Taxi** welches Sie direkt zu Ihrem Ziel fährt. Rechnen Sie mit ca. 50,00 Euro für die einfache Kurz-Fahrt.

3. Sie nehmen ein **Vaporetto**, welches Sie in die Nähe Ihres Hotels fährt. Kosten: 7,00 Euro pro Person pro Fahrt. Ein Gepäckstück ist inklusive.

Sie sehen im linken Bild die neue Brücke die vom Piazzale Roma nach Venedig führt.



## Von den 3 Parkhäusern zum Hafen der Kreuzfahrtschiffe



Sie haben **ab sofort die Möglichkeit** von allen 3 Parkhäusern (Die beiden am Piazzale Roma und das große Parkhaus auf dem Tronchetto) mit einer Hochbahn zum Hafen der Kreuzfahrtschiffe kommen:

1. **Piazzale Roma.** Vom Piazzale Roma dort aus nehmen Sie den neuen People Mover in den Hafen.

Kosten: 1 Euro pro Person für den People Mover.

2. **Tronchetto** Vom Parkhaus Tronchetto aus nehmen Sie ebenfalls den People Mover zum Hafen.

Kosten: 1,30 Euro pro Person für den People Mover.



Der neue People Mover:

Diese Hochbahn hat nur 3 Haltestellen:

- Piazzale Roma,
- der Hafen der Kreuzfahrtschiffe und
- die Insel Tronchetto mit dem großen Parkhaus.



Die Fahrzeit beträgt nur 3 Minuten, Einen festen Fahrplan gibt es NICHT.

Die Bahn pendelt ununterbrochen zwischen den 3 Haltestellen hin und her.

Halten Sie Kleingeld bereit.



## Preistabelle

Zum Schluss nochmals alle Preise in einer übersichtlichen Tabelle  
(Stand Juni 2014)

	Preis in Euro
Vignette auf der Österreich Autobahn	10 Tages Vignette: 8,50 Euro
Europabrücke: Stecke Innsbruck Brenner	8,00 Euro
Italienische Autobahn Maut: Brenner -> Venedig	24,10 Euro
Italienische Autobahn Maut: Villach -> Venedig	16,10 Euro
Parkhaus Tronchetto	21,00 Euro pro Tag
Parkhaus Autorimessa Comunale	24,00 Euro pro Tag
Parkhaus Garage San Marco	30,00 Euro pro Tag
Vaporetto	7,00 pro Person pro Fahrt
Wassertaxi	50,00 Euro pro Fahrt bis zum Hotel
Fähre zum Lido und wieder zurück	58,00 Euro (2 Erw. und 1 PKW)



## Hinweis Juni 2011:

Hallo,

zu den Infos Ihrer Webseite habe ich eine "Ergänzung", die ich leider auf keiner Webseite zu diesem Thema gefunden habe:

Im Parkhaus "San Marco" ist es aus Platzgründen vorgeschrieben, die Fahrzeugschlüssel stecken zu lassen; das Parkhaus wird mit Fahrzeugen "dicht an dicht" über die ursprünglich vorgesehene Kapazität hinaus beparkt, und es ist u. U. nur unter Herausziehen von Fahrzeug A möglich, an Fahrzeug B heranzukommen, wenn dieses aus dem Parkhaus gefahren werden soll.

Passiert ist dabei bisher offenbar noch nichts, der Hinweis ist jedoch trotzdem angebracht - es ist zum einen nicht jedermanns Sache, den Schlüssel in seinem geparkten Fahrzeug stecken zu lassen (auch wenn alles komplett überwacht wird).

Zum anderen ist die Versicherungsfrage ungeklärt, wenn Gegenstände aus dem Fahrzeug entwendet werden oder das Fahrzeug komplett verschwindet - deutsche Versicherungen dürften den Verlust bei steckendem Schlüssel wohl KAUM decken .

**Mit freundlichen Grüßen  
Marcus U.**

## Hinweis Mai 2012

Sehr geehrte Damen und Herren,

im Parkhaus "San Marco" muss man das Auto offen lassen und Schlüssel sichtbar aufs Armaturenbrett legen.

Da ist mir letztes Jahr richtig schlecht geworden und ich konnte Venedig nicht genießen. Als ich Abends um 23Uhr wieder wegfahren wollte war in dem Stockwerk KEIN Aufseher und ich hätte aus den anderen Autos Sachen raus nehmen können. (achja, mein Auto stand ganz woanders.)

Andererseits, wer weiß, was das Personal oder sonst wer macht? Schlüssel kopieren, Daten auslesen, oder oder.

Keine deutsche Versicherung zahlt, wenn's Auto offen ist und dann geklaut wird.

Mit freundlichen Grüßen  
**Alexander B.**

## Dr. Susanne Kunz-Saponaro: Zu meiner Person



Ich bin in Deutschland geboren und ausgebildet als Kunsthistorikerin und Stadtführerin.

Ich bin offiziell zertifizierte Fremdenführerin für Venedig.

**Die Führungen, die ich Ihnen anbiete, sind immer auf Ihre Interessen zugeschnitten.**

Mit anderen Worten: ich erschlage sie nicht mit geschichtlichen Jahreszahlen und tiefgehenden Bilderklärungen.

Wenn Sie z.B. lieber etwas über Venedigs Müllentsorgung hören oder einen Blick in einen privaten venezianischen Palast werfen möchten, dann führe ich Sie auch dorthin.

In den Führungen und Besichtigungen gehen Sie mit mir **dem Besonderen von Venedig** auf die Spur, um diese "Perle der Städte aller Welt" individuell zu erkunden.

Das Angebot an Führungen ist so vielfältig wie die Sehenswürdigkeiten dieser besonderen Stadt. Auf dem Programm stehen z.B.:

- die Höhepunkte der Lagunenstadt (Dogenpalast, Markuskirche, Rialto Gebiet),
- die wichtigsten Museen (Akademie, Guggenheim, Palazzo Grassi, Punta della Dogana),
- die bedeutendsten Kirchen und die schönsten Paläste in Venedig.

**Besondere Venedig Tipps** sind Rundgänge in das abseitige Venedig oder zu den verborgenen Gärten.

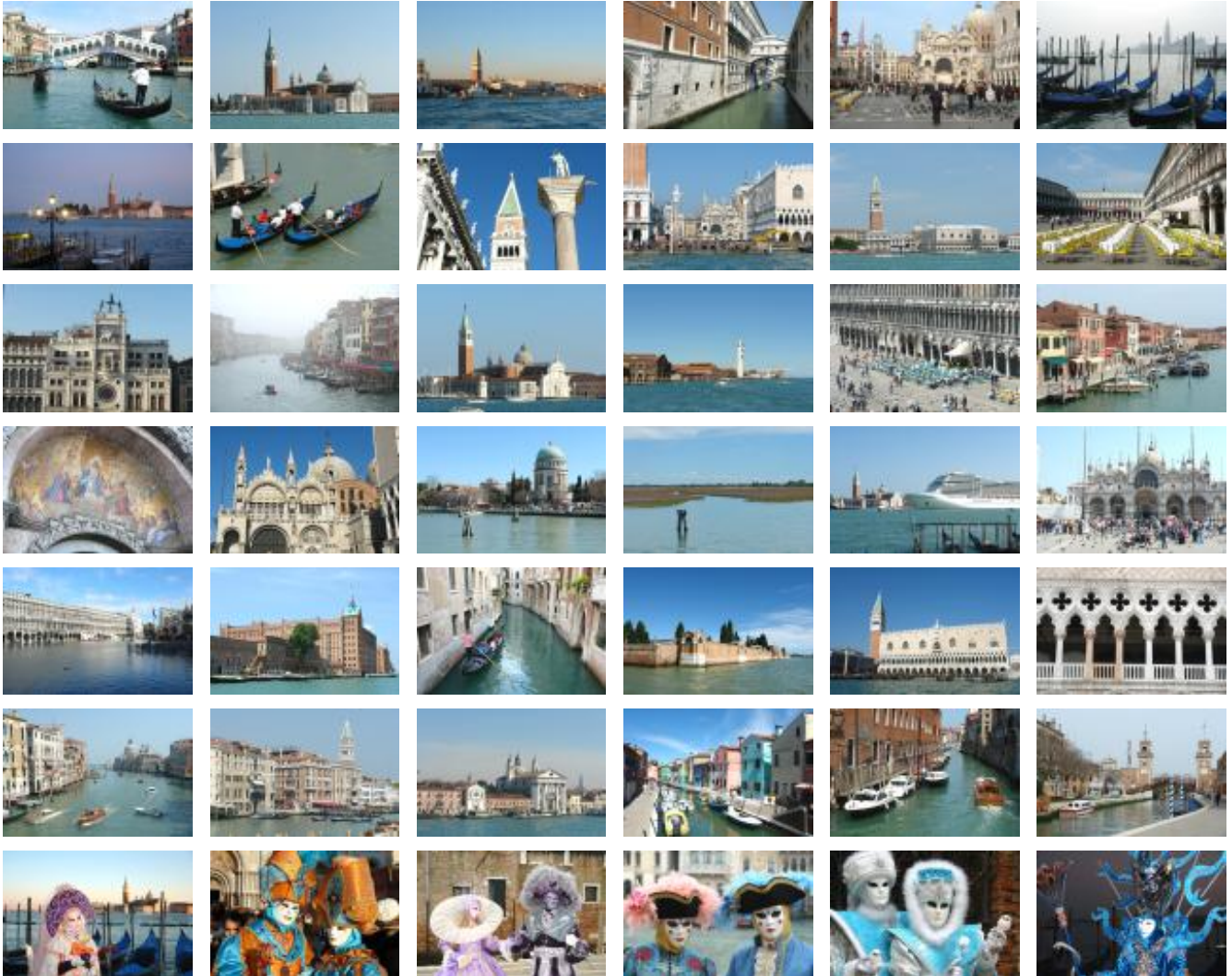
Die Führungen und Besichtigungen sind **immer** auf die Interessen der Kunden zugeschnitten: Kinderführungen für Kinder,

Expertenführungen für Experten in Musik, Kunst, Literatur - und alle anderen Führungen dazwischen...

Weitere Informationen bekommen Sie auf meiner Homepage:

<http://www.stadtfuehrungen-venedig.de>

## Zum Schluss



### Alle Bilder ...

Das Bildmaterial stammt von meinen 4000 kostenlosen hochauflösenden Venedig Bildern auf der Startseite von [www.venedig.com](http://www.venedig.com)

[www.venedig.com/index.htm](http://www.venedig.com/index.htm)

## Überblick über alle kostenlosen Reiseführer:

Kostenlos unter : <http://www.venedig.com/eBooks/EBookFormular.htm>

- Nr. 1 PKW-Anreise und Parken in Venedig
- Nr. 2 Flughafen Anreise und Flughafen Transfer in Ihr Hotel
- Nr. 3 Die öffentlichen Verkehrsmittel (Vaporettos)
- Nr. 4 Das Winter Hochwasser
- Nr. 5 Die Gondeln
- Nr. 6 Ein Tag in Venedig: Die Haupt Sehenswürdigkeiten
- Nr. 7 Insel Ausflug: Murano, Burano, Torcello, Lido
- Nr. 8 Der Canal Grande mit seinen Palästen (in Vorbereitung)
- Nr. 9 Der Karneval in Venedig (in Vorbereitung)

## Ein Kostenpflichtiger Reiseführer

Nr. 10 Der Venedig Restaurant Führer

Die Restaurant Führer kostet 2,50 Euro, das ist weniger wie Sie Trinkgeld geben.

<http://www.venedig.com/eBooks/EBookFormular.htm>



**Fehlt noch etwas?**

**Dann schreiben Sie mir: [info@venedig.com](mailto:info@venedig.com)**

**Ich freue mich auf jede Reaktion!**

Haben Sie Interesse am beliebten Inselausflug? (Murano, Burano, Torcello)

<http://www.venedig.com/VenedigAZ/VenedigInselAusflug/VenedigInselAusflug.htm>

Haben Sie Interesse an einer romantischen Gondelfahrt?

<http://www.venedig.com/VenedigAZ/VenedigGondel/VenedigGondel.htm>